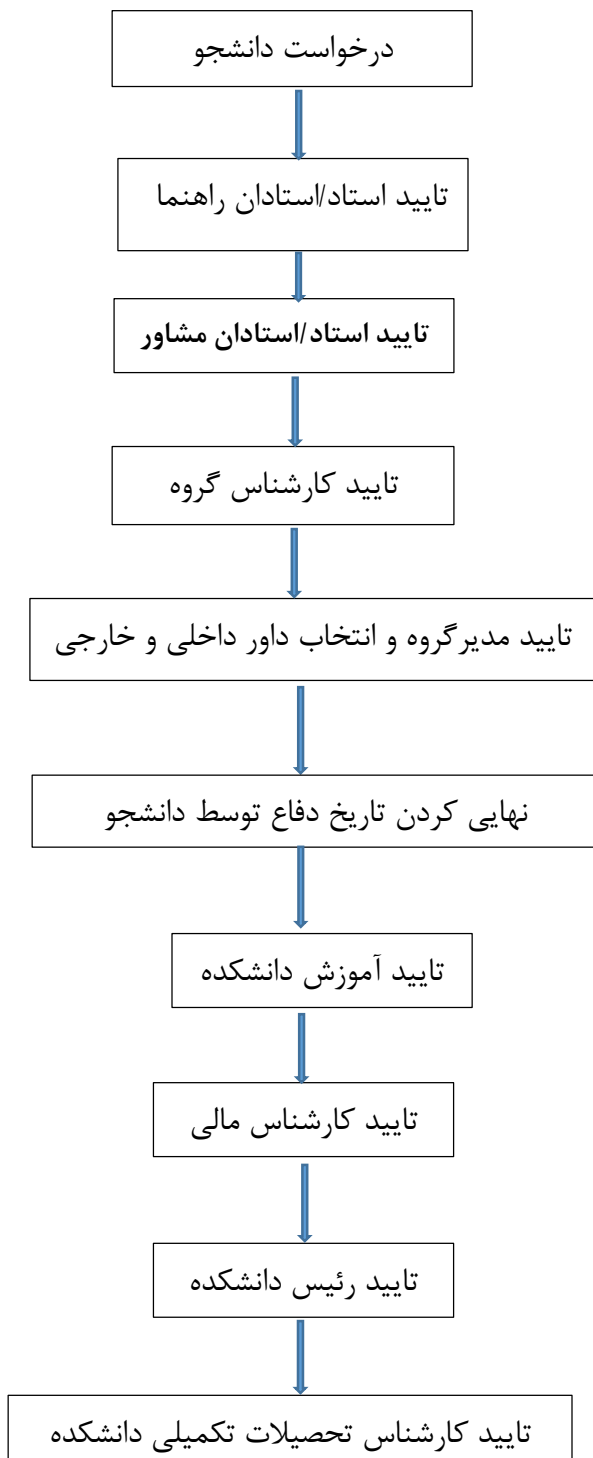
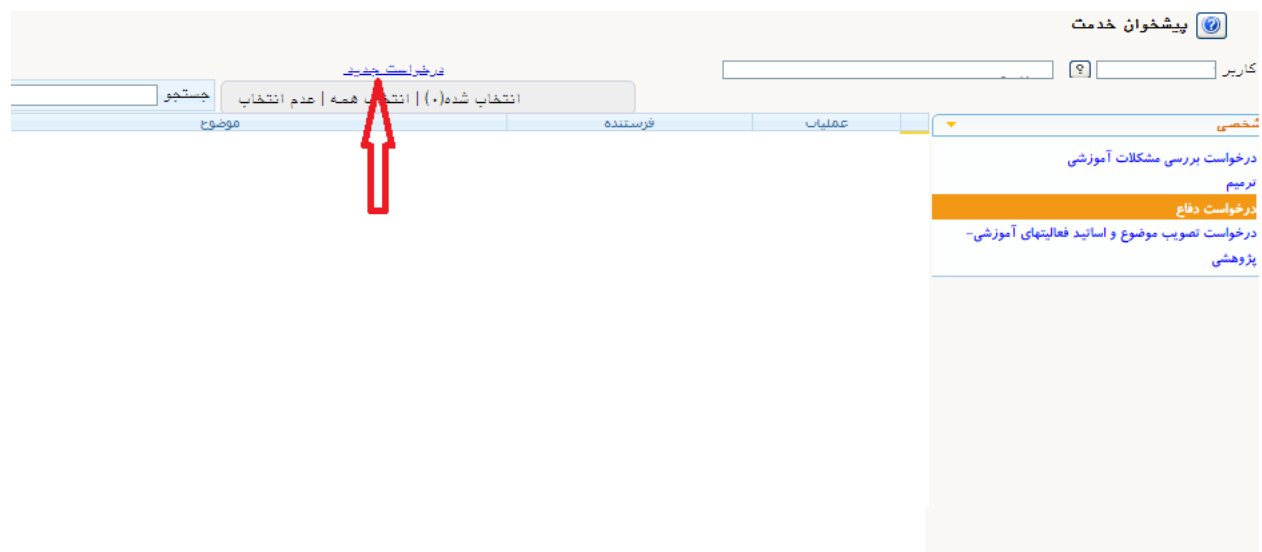


راهنمای درخواست دفاع پایان نامه کارشناسی ارشد در گلستان



مرحله اول

ابتدا از منوی پیشخوان خدمت گزینه درخواست دفاع را انتخاب نمایید. سپس با کلیک بر روی گزینه درخواست جدید (شکل ۱) وارد پردازش ۲۸۷۷۰ (شکل ۲) شده، تاریخ و ساعت دفاع پیشنهادی را وارد نموده و با تایید گزینه اصلاح از فرم درخواست خارج و در قسمت آپلود پایان نامه اقدام به بارگذاری فایل PDF پایان نامه و گواهی همانندجوبی نمایید. (شکل ۳). در مرحله بعد با کلیک بر روی آیکون تعهدنامه، پس از مطالعه دقیق تعهدنامه و در صورت تایید آن (شکل ۴) به صفحه پیشخوان بازگشت و با کلیک بر روی آیکون تایید (شکل ۵)، درخواست به گروه آموزشی مربوطه ارجاع می گردد.



شکل شماره ۱

درخواست دفاع

مشخصات فعالیت

شماره دانشجویی: مقاله های دانشجو: [مشاهده مدارک](#)

شماره فعالیت: ۱۷۵۲۸ رتبه بندی عوامل بندی عوامل بازاریابی مؤثر بر کانال توزیع صادرات محصول

عنوان لاتین: Ranking of Marketing Factors Affecting Product Export Distribution Channel

درس مرتبط: ۵۴۸ پایان نامه ۱۸ ۱۶ کلیدواژه:

پروپزال طرح:

توضیحات:

تاریخ تصویب

گروه آموزشی: ۱۳۹۸/۰۶/۰۱ دانشکده: ۱۳۹۸/۰۷/۰۱ شورای تحصیلات تکمیلی:

اساتید

استاد راهنما اول:

استاد مشاور اول:

مرتبه علمی: مربی مشارکت: ٪۱۰۰

مرتبه علمی: مربی مشارکت: ٪۱۰۰

[ثبت اساتید فعالیت](#)

داوران

مشخصات دفاع

نوع درخواست: دفاع از فعالیت

تاریخ: ۱۳۹۹/۰۲/۰۵ ساعت از: ۰۸:۰۰ تا: ۱۰:۰۰

شماره ساختمان:

شماره کلاس:

شکل شماره ۲

پیشخوان خدمت

کاربر:

انتخاب تعداد: (۰) انتخاب همه | عدم انتخاب جستجو

فرستاده

موضوع: درخواست دفاع - فعالیت TIATP - ۱۳۹۸/۰۶/۰۱

موضوع: درخواست دفاع - درخواست دانشجو - کارشناسی ارشد

فعالیت

گواهی اشتغال به تحصیل

فارع تحصیلی مطلع کردنی و کارشناسی

درخواست بررسی مشکلات آموزشی

کریم

درخواست دفاع (۱)

درخواست تصویب موضوع و امکان هدایتی آموزشی - پژوهشی

درخواست کارآموزی

شکل شماره ۳



با توجه به نحوه شورای تحصیلات تکمیلی دانشگاه علوم و هنر مورخ ۱۳۹۶-۱۱-۱۴ پس از حذف فرصت پژوهشی از تاریخ ۱۳۹۶/۱۱/۱۴، لازم است دانشجویان متقاضی دفاع از پایان نامه، در صورت داشتن هرگونه مستندات پژوهشی (مقاله، طرح پژوهشی و...) جهت ارسال نامه پژوهشی، حداکثر تا زمان درخواست دفاع، با مراجعه به سامانه پایان نامه ها به آدرس: <https://portal.sau.ac.ir> و تکمیل فرم شماره ۱ اقدام نمایند.

بعد از بارگذاری مستندات پژوهشی در سامانه پایان نامه ها درخواست مربوطه از فرم شماره ۱۱، باید توسط استاد راهنما، مشاور و مدیر گروه تهیه و جهت ارزیابی نهایی به حوزه پژوهشی ارسال گردد تا در صورت پذیرش مستندات نامه ارزیابی به نامه اخذ شده در جلسه دفاع ارائه گردد.

نویسندگان:
 ارسال هرگونه مستندات بعد از جلسه دفاع غیرقابل قبول می باشد.

شکل شماره ۴



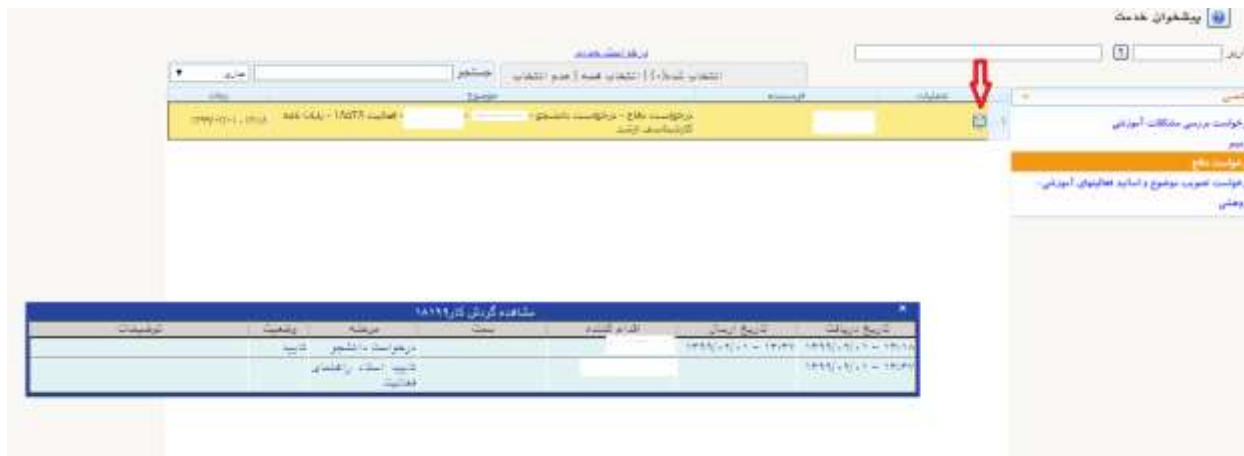
شکل شماره ۵

توجه ۱: در صورتی که به هر گونه توضیح در خصوص درخواست نیاز باشد، دانشجو می تواند پیش از ارسال درخواست در قسمت توضیحات، یادداشتهای مورد نیاز را تایپ نماید. (شکل ۶)



شکل شماره ۶

توجه ۲: دانشجو می تواند در هر مرحله با کلیک بر روی گزینه مشاهده گردش کار ، درخواست ارجاع شده به هر قسمت را مشاهده نموده و در صورت نیاز، پیگیریهای لازم را انجام دهد.(شکل ۷)



شکل شماره ۷

مرحله دوم

در این مرحله گروه آموزشی مربوطه با بررسی های لازم در صورتی که دانشجو شرایط دفاع را داشته باشد درخواست را به استاد / اساتید راهنما ارجاع می دهد و در صورت تایید استاد / اساتید راهنما درخواست به استاد / اساتید مشاور ارجاع می گردد.

مرحله سوم

با تایید درخواست توسط اساتید راهنما و مشاور، درخواست به مدیرگروه مربوطه ارجاع می گردد و در صورت تایید، مدیرگروه داوران این دفاع را مشخص می کند.(شکل ۸ و ۹)

مرحله چهارم

با مشخص شدن داوران دفاع درخواست به دانشجو ارجاع می گردد و دانشجو موظف است تاریخ و ساعت دفاع را با اساتید راهنما، مشاور و داوران هماهنگ نموده و تاریخ و ساعت دفاع را در فرم مربوطه اصلاح و درخواست را تایید نماید.

مرحله پنجم

در این مرحله آموزش دانشکده تمام شرایط آموزشی دانشجو را بررسی و در صورت داشتن شرایط دفاع با مشخص نمودن مکان دفاع درخواست را تایید می نماید.

مرحله ششم

در این مرحله درخواست از نظر مالی بررسی و در صورت تایید درخواست ارجاع می گردد.

مرحله هفتم

با تایید رییس دانشکده درخواست به کارشناس تحصیلات تکمیلی دانشکده برای آماده نمودن فرمهای دفاع ارجاع می گردد.

توجه ۳: دانشجو با اخذ پردازش ۲۸۷۷ می تواند اطلاعات کامل فرم دفاع اعم از اساتید راهنما، مشاور، داوران داخلی و خارجی، زمان و مکان دفاع را مشاهده نماید.